

Pianovo Lack Metall

Als ein weiterer Meilenstein in der Weiterentwicklung der Pianovo-Lack Familie verbindet Pianovo Metall die Eigenschaften einer hochwertig veredelten und unempfindlichen Lack-Oberfläche mit der unverwechselbaren Wirkung echten Metalls. Die in einem patentierten Verfahren hergestellte Oberfläche verfügt zudem über außergewöhnlich gute Pflegeeigenschaften sowie eine im Gegensatz zu herkömmlichen eloxierten Metalloberflächen hervorragende Farbkonstanz.

Der ressourcenschonende Materialaufbau des Oberflächenverbunds aus Metall und Lack in Verbindung mit einem zertifizierten Holzwerkstoffträger aus nachhaltiger Forstwirtschaft erfüllen zeitgemäße ökologische, soziale und ökonomische Produktstandards. Zudem ist Pianovo Metall gegenüber traditionellen Metall-Fronten deutlich leichter.

Das Farbangebot umfasst authentische Metallarten von angenehm warmem Titan über massives und edles Kupfer bis hin zum technisch kühl wirkenden Stahl. In Kombination mit Unis und Hölzern entfaltet Pianovo Metall seine volle akzentuierende Wirkung und verleiht dem Möbel eine greifbare Identität.

Another milestone in the Pianovo range is the new Pianovo metal finishes - a result of creative and consistent development of a new product: A combination of the familiar Pianovo lacquer finishes and real metal. The spectrum of finishes, with its different colour shades in warm and cold tones, reflects the latest trends and designs in creative furniture making and shopfitting. This gives amazing scope for new and flexible combination options. What's more, the patented finishing process provides high resistance and is remarkably impervious for a matt finish.

Format | *Dimensions* 2800 x 1250 mm


Stärke | *Thickness* 18,5 mm einseitig | single sided
10 + 25 mm beidseitig | both side


Träger | *Substrate* MDF

Sondermaße, -trägerplatten und -lösungen auf Anfrage
Special sizes, substrates and solutions on request

Technische Änderungen vorbehalten
Subject to technical modifications

16 mm Korpus Sichtseiten als Plattenmaterial erhältlich.
16 mm corpus view pages available as panel material.

 Plattenware | *Panel Products*

 Kommissionsware | *Kitchen-By-Kitchen*

 mit abgestimmter Kante | *with matching edging*



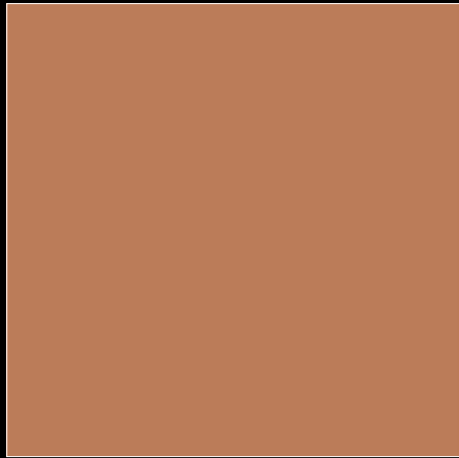
Das Zeichen für verantwortungsvolle
Waldwirtschaft

Karl W. Niemann GmbH & Co. KG
Hedemer Straße 4 | 32361 Pr. Oldendorf
T +49 5742 9305-0 | F +49 5742 9305-10
info@niemann-moebelteile.de
www.niemann-moebelteile.de

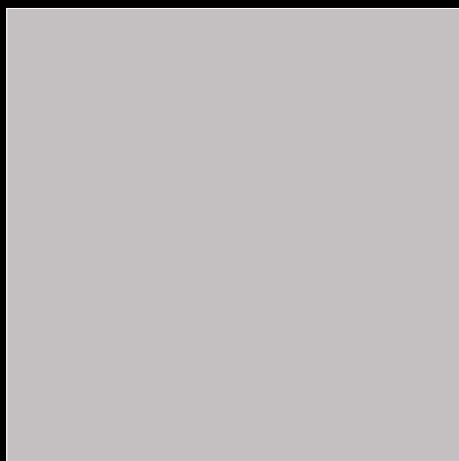




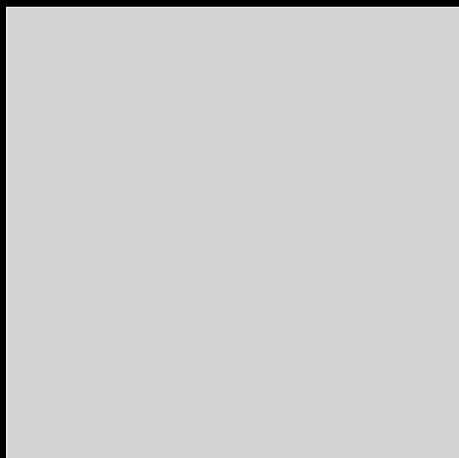
Champagner Gold



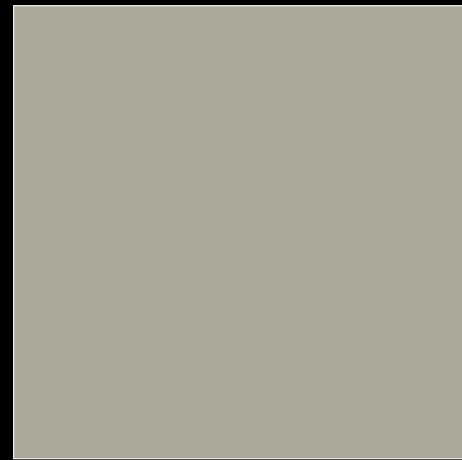
Kupfer



Stahl



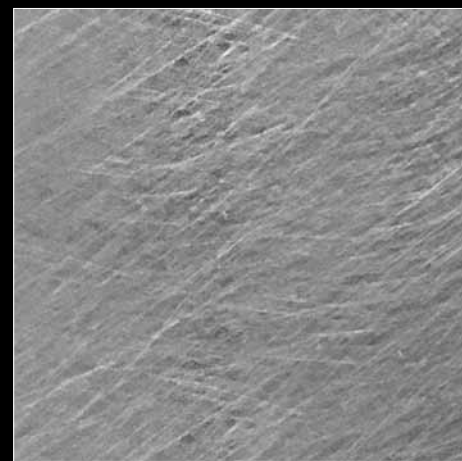
Crome



Titan



Titan Weave



Used Look



Crumble