

Pianovo Weave



An der Oberfläche – das Spiel mit kontrastierenden Strukturen. Pianovo Weave ist das Ergebnis der Symbiose einer textilen Anmutung, kombiniert mit der technischen Qualität einer Hochglanz-Oberfläche. Die bewegte Optik und architektonische Silhouette wirkt entweder flächig als falsches Uni oder als Applikation in Kombination zu Unis in Matt oder Gloss. Im Zusammenspiel von Licht und Reflexionen überzeugt Weave harmonisch und ausgewogen mit hoher visueller Wirkung bei gleichzeitig starker Anpassungsfähigkeit.

On the surface, an interplay of contrasting structures. Pianovo weave is a combination of fabric design with the technical quality of a high gloss finish.





The vibrant appearance and architectural silhouette appears as a universal plain colour or as an application with matt or gloss. With its interplay of light and reflection, weave is harmonious and balanced with high visual impact and durability.



Format <i>Dimensions</i>	2800 x 1030 mm
Stärke <i>Thickness</i>	10 mm 18,5 25 mm
Träger <i>Substrate</i>	MDF

Sondermaße, -trägerplatten und -lösungen auf Anfrage
Special sizes, substrates and solutions on request

Technische Änderungen vorbehalten
Subject to technical modifications

-  Plattenware | *Panel Products*
-  Kommissionsware | *Kitchen-By-Kitchen*
-  mit abgestimmter Kante | *with matching edging*
-  gebogene Front | *curved components*



Das Zeichen für verantwortungsvolle Waldwirtschaft

Karl W. Niemann GmbH & Co. KG
Hedemer Straße 4 | 32361 Pr. Oldendorf
T +49 5742 9305-0 | F +49 5742 9305-10
info@niemann-moebelteile.de
www.niemann-moebelteile.de





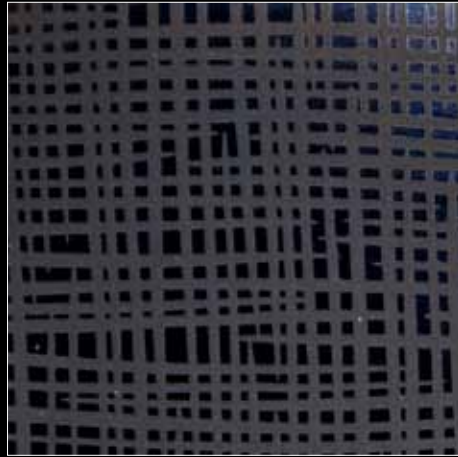
Alpinweiß W 1100



Graphitschwarz U 961



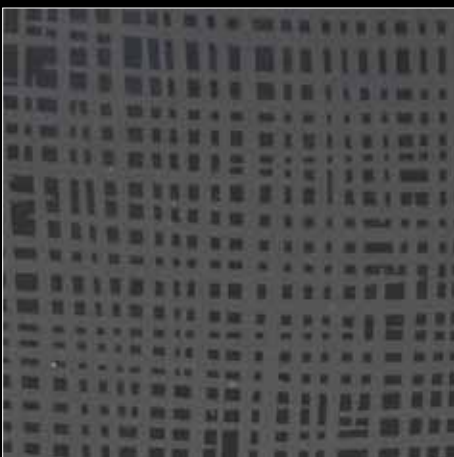
Hellgrau U 708



Schwarz U 999



Steingrau U 732



Schiefergrau U 975